

PŘESAHOVÉ A KOTEVNÍ DÉLKY VÝZTUŽE B500B (mm):

| C30/37 (B35) | ø8 | ø10 | ø12 | ø14 | ø16 | ø18 | ø20 | ø22 | ø25 | ø28 | ø32 |
|-----------------|-----|-----|-----|-----|-----|-----|------|------|------|------|------|
| PŘESAHOVÁ DÉLKA | 430 | 540 | 650 | 760 | 860 | 970 | 1080 | 1190 | 1350 | 1510 | 1730 |
| KOTEVNÍ DÉLKA | 290 | 360 | 430 | 500 | 580 | 650 | 720 | 790 | 900 | 1010 | 1150 |

Beton - musí splňovat požadavky ČSN EN 206+ČSN P 73 2404

C30/37; SPECIFIKACE DLE VÝKRESU TVARU

Modul pružnosti podle ČSN ISO 6784
Životnost S4 50let
Navrženo dle ČSN EN 1992-1-1:2011
Nárůst pevnosti betonu střední

Krytí výztuže desky interiéru - C_{nom} 25 mm (Δ C_{dev} = 20 mm)

OCEL B 500B

Dle ČSN EN 10080 + ČSN 42 0139
Svařovaná výztuž musí být z oceli se zaručenou svařitelností
a prováděna dle ČSN EN 17660 a EN 10080
Zaručená požadovaná mez kluzu svaru k oceli S235 je 380 MPa
(Elektroda: E38 3 B 4 2 H5 dle ČSN EN ISO 2560)
Zaručená požadovaná mez kluzu svaru mezi betonářskou výztuží je 500 MPa
(Elektroda: E50 A B 4 2 H5 dle ČSN EN ISO 2560)

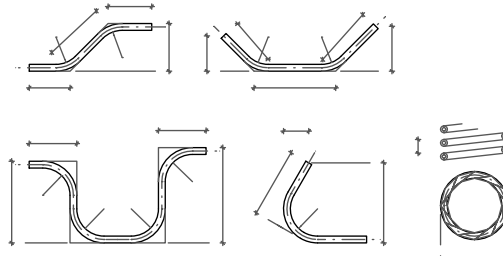
POZNÁMKY:
-PŘI ZJIŠTĚNÍ NEJASNOSTI NEBO ROZPORU V TĚTO ČÁSTI PD JE NUTNÁ KONZULTACE S PROJEKTANTEM
-POLOHU PRŮSTUPŮ NUTNO KOORDINOVAT SE STAVEBNÍ DOKUMENTACÍ A PROFESEM
-PROSTUPY DO 200 mm LZE PO KONZULTACI POZICE REALIZOVAT DODATEČNĚ VÝVŘTEM
-JEDNÁ SE O SCHÉMA STATICKY NOSNÉ VÝZTUŽE DLE VYHLÁŠKY 499/2016 Sb. PŘÍLOHA Č.13. V PLATNÉM ZNĚNÍ.
-JEDNÁ SE O DÍLENSKOU DOKUMENTACI VÝZTUŽE!!!
-TYTO SCHÉMATA SLOUŽÍ JAKO PODKLAD PRO ZPRACOVÁNÍ PODROBNÝCH VÝKRESŮ DÍLENSKÉ DOKUMENTACE.
-PŘI ZPRACOVÁNÍ DÍLENSKÉ DOKUMENTACE MUSÍ BÝT SPLNĚNA OBECNÁ PRAVIDLA PRO VÝZTUŽOVÁNÍ
ŽELEZOBETONOVÝCH KONSTRUKCÍ (PŘESAHOVÉ A KOTEVNÍ DÉLKY, NADSTAVOVÁNÍ, DISTANČNÍ A LEMOVACÍ VÝZTUŽ,
VZDÁLENOSTI VLOŽEK atp.) DLE ČSN EN 1992-1-1
-VÝKAZ HMOTNOSTI JE ODHADOVÁN V KG BETONÁŘSKÉ VÝZTUŽE NA M² BETONU
DISTANČNÍ VÝZTUŽ NENÍ ZAHRNUTA V ODHADECH

ODHAD VÝZTUŽE kg/m²:

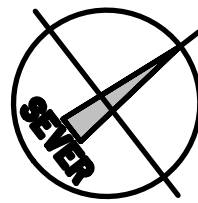
- DESKA - 200 kg/m²

ZPŮSOB KÓTOVÁNÍ VLOŽEK

podle ČSN EN ISO 4066



UVÁDĚNÉ DÉLKY JSOU VZTAŽENY K VNEJŠÍMU LICI PRUTU.
POLOMERY OBLOUKY JSOU POLOMERY OHYBACÍCH TRNŮ.
NEZNACENÉ POLOMERY JSOU 1/2 R_m min (TAB. 8.1).
NEZNACENÉ UHLÝ JSOU 45°; 90° resp 180°
CELKOVÉ DÉLKY VLOŽEK JSOU STRIŽNÉ DÉLKY.



Souřadnicový systém : JTSK
Výškový systém : Bpv
±0,000 = 289,800 m n.n.

| | | | | | |
|--|---|---|--------------|---|--|
| OBJEDNATEL : | | KRÁLOVÉHRADECKÝ KRAJ PIVOVARSKÉ NÁMĚSTÍ 1245 500 03 HRADEC KRÁLOVÉ | |  | |
| VEDOUcí PROJEKTANT | ING. ONDŘEJ FABIÁN |  | |  KANIA a.s., Spálarna 80/9, 702 00 Ostrava tel: 596 243 467 e-mail: info@kania-ostrava.cz | |
| HLAVNí ARCHITEKT | ING. ARCH. VÁCLAV ČERMÁK | | | | |
| ZODP. PROJEKTANT | ING. MARTIN FUSEK | | | | |
| VYPRACOVAL | ING. SAMUEL BARABASZ | | | | |
| KRAJ : KRÁLOVÉHRADECKÝ | | STAV. ÚŘAD : JIČÍN | | | |
| NÁZEV AKCE : | | OBLASTNí NEMOCNICE JIČÍN PAVILON PSYCHIATRIE | | STUPEŇ : DPS | |
| | | | | DATUM : 06/2024 | |
| | | | | MĚŘÍTKO : 1:100 | |
| | | | | ARCHIVAČNí ČÍSLO | |
| NÁZEV OBJEKTU : SO01 | ČÁST : D.1.2 - STAVEBNĚ KONSTRUKČNí ŘEŠENí | Č. ZAK. SOUBOR | 23026 DWG | ČÍSLO SOUPRAVY | |
| NÁZEV PŘÍLOHY : SCHÉMA VÝZTUŽE - DESKA 2.NP DOLNí POVRCH | | | | Č. PŘÍLOHY : 23026-DPS-D.1.2.-SO 01-41 | |